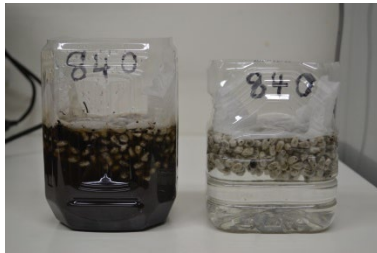


木綿の育て方

作成：大東市立歴史民俗資料館（学芸員 森井）

①ゴールデンウィーク頃に種まきを行う。

- ・種まきの前日から、タネを水につけておく。
- ・一か所(1本育てるのに)につき、3粒ずつまく。
- ・発芽して、芯葉が出てきたら、生育のいい1本を残して間引く。



②背が伸びてきたら

- ・背が高くなると、台風などで倒れたり折れやすくなるので、支柱を立てる。
- ・背が高くなりすぎると、倒れやすくなったり、栄養が枝や葉に行き過ぎで実がつきにくくなるので、芯止め(摘芯)をおこなう。



③7～8月頃に開花が始まる(個体差あり)

- ・開花したあと、果実が出来る。実(朔)がはじけて中のワタ(ふわふわの繊維。中にタネがおよそ6～10粒ほど包まれている)が出たら、そのままにしておくと外れて地面に落ちてしまいやすいので随時収穫していく。(多ければ、1本のワタの木に20個以上も朔が出来る。)
- ・収穫する際に、土や葉がなるべくつかないように実だけをそっととる。(ゴミがつくと、あとから邪魔になり繊維と絡まって取りにくくなります)
- ・収穫した実は、最初水分を含んでいるので、晴れた日に天日干しをして乾かす。(乾かさずにビニール袋などに入れて置いておくと、カビが生えたりします。)



《1年の終わりに・・・》

栽培活動を終了された際に、是非アンケートへのご協力をお願いいたします。

また、差し支えなければ栽培の様子のお写真を館の記録のためにいただくと幸いです。

大東市立歴史民俗資料館 ワタのタネ利用 事後アンケートのお願い

このたびは大東市立歴史民俗資料館のワタのタネをご利用いただきありがとうございました。より利用しやすい資料館となるために、ご意見・ご感想をうかがいたく、アンケートへのご協力をお願いいたします。

(記入日: 令和 年 月 日)

1. 「もめんの輪」をどちらでお知りになりましたか。

① チラシ(どこで:) ② ホームページ

③ その他 (例)〇〇からの口コミ/知人にすすめられて/など

2. このたびの利用に満足しましたか。

① 全体的に満足した ② 一部不満がある ③ 大いに不満

理由

◆今後の利用予定について

2. 今後もワタのタネを利用されますか。また、その理由はなぜですか。

① 利用する、利用を検討している ② まだわからない ③ 利用しない、予定は

ない

◆今後のご希望や感想など

◆大東市立歴史民俗資料館のご利用についてお尋ねします。

3. これまで大東市立歴史民俗資料館には、何回くらいお越しになりましたか。

① 今回がはじめて ② ときどき(月に 回位) ③ よく来ている(回位)

お客様のことについてお教えてください

※下記は、個人情報保護に基づいて厳重に管理し、データ集計以外では使用致しません。

年齢 ① 10歳未満 ② 10歳代 ③ 20歳代 ④ 30歳代 ⑤ 40歳代

⑥ 50歳代 ⑦ 60歳代 ⑧ 70歳代 ⑨ 80歳以上

性別 ① 男性 ② 女性

住所 ① 大東市内 ② 市外()

ご来館の方法 ① 徒歩 ② 自転車 ③ 車 ④ 公共交通機関()

ご協力ありがとうございました。

メールもしくはFAXにて送信いただければ幸いです。

大東市立歴史民俗資料館 Fax 072-876-7702 Tel 072-876-7011

〒574-0015 大阪府大東市野崎 3-6-1 大東市立歴史とスポーツふれあいセンター内

担当者: 学芸員 森井 morii@daito.astem-co.co.jp